

Automatización para una fabricación más inteligente.

aSa® Producción

ex

¡Lo mejor para su taller! La aplicación Producción ex de aSa le permite a su personal fabricar más acero en menos tiempo y con menos errores y, por ende, mejorar la satisfacción del cliente y aumentar la productividad.

- **Control total de su taller**

Los programas, etiquetas e informes de fácil lectura guían a su personal en todo el proceso de fabricación: liberación de inventario, corte, etiquetado, pedido de grúa, doblado, preparación de los extremos, traslado de material y carga del camión.

- **Mayor velocidad de producción, menos desperdicio**

El rendimiento del material, el entorno del taller y el tiempo también están contemplados en las instrucciones de corte generadas por computadora de aSa.

- **Aproveche al máximo su maquinaria**

Al automatizar su equipo con las instrucciones generadas por aSa, no es necesario que un operador ingrese los datos manualmente; esto permite ahorrar tiempo y evitar posibles errores.

Producción ex de aSa crea etiquetas, informes de fabricación y listas de verificación de carga para cada pedido que produce. Su módulo Corte computarizado le permite ahorrar tiempo y material mediante instrucciones específicas para el personal de su taller para cortar, empaquetar y manejar cada paquete de acero con la máxima eficiencia. Las interfaces de equipos generadas por aSa automatizan sus máquinas con instrucciones electrónicas, lo que permite eliminar casi por completo el tiempo de puesta en marcha y reducir posibles errores humanos.

aSa marca la diferencia

A diferencia de otras aplicaciones que sólo optimizan las combinaciones de corte, la aplicación Corte computarizado de aSa tiene en cuenta todo el proceso de fabricación, incluidos los pedidos de grúa, el armado de paquetes y los traslados de material. Esto no sólo mejora el rendimiento del material, sino que también agiliza la producción.

Integración e inteligencia

La aplicación Producción ex es el componente de fabricación del paquete de productos de software para barras de refuerzo totalmente integrado de aSa. Dado que el sistema comparte datos con otras aplicaciones de aSa, permite aprovechar los siguientes beneficios clave:

- Las listas de materiales creadas a partir de los datos ingresados con CAD/ Despiece en la etapa de medición y presupuesto y de la Pantalla de entrada de la lista de barras están disponibles inmediatamente para el etiquetado. Sólo tiene que seleccionar el pedido que desea fabricar.
- En función de los parámetros del entorno que defina, Producción de aSa asigna los elementos de manera automática a la línea de corte o la desbobinadora apropiada para la fabricación.
- Se puede hacer el seguimiento del estado de cada artículo en el sistema, mediante consultas e informes en tiempo real que le muestran con precisión qué material se ha fabricado.



- **Prevent shortages**
aSa creates handy check-off sheets used to verify that each required bundle of steel is loaded for shipment and nothing gets left behind.

- **Accommodate placers' needs**
Options assigned at the detailing or production level let you package material to satisfy placers' needs. Special messages that appear on bundle tags can also be used to communicate important information to the installation crew.

- **Get ahead of schedule**
Inquiries and reports show you exactly what material has been listed but not yet fabricated, allowing you to create effective production plans. Save and revise production sessions as many times as you like until tags have been created.

- **Easily produce partial orders**
With aSa, you can easily produce one bar size at a time, part of an order, or less than the full quantity of a single item. The system always remembers the balance to be fabricated.

Fácil instalación

Crear etiquetas en aSa es extremadamente sencillo: sólo tiene que seleccionar uno o más pedidos de una lista en pantalla y luego hacer clic en el botón Imprimir. Si lo desea, puede inspeccionar la lista completa de los artículos que se procesarán, ver los resultados de corte, aplicar opciones de producción y adaptar la sesión de producción antes de generar informes y etiquetas. La interfaz inteligente de aSa facilita la interpretación de múltiples situaciones hipotéticas para alcanzar los objetivos de rendimiento y productividad. Los resultados de optimización de cada sesión se muestran en pantalla en un formato gráfico o de texto, lo que convierte a aSa en una valiosa herramienta de planificación de la producción.

En las sesiones de producción, puede agregar pedidos completos, artículos específicos seleccionados o cantidades parciales de un único artículo. El sistema rastrea e informa automáticamente lo que ha sido etiquetado y lo que queda de cada pedido. Este entorno de producción abierto facilita la incorporación de artículos cortados de antemano y trabajos imprevistos.

Control del taller y corte

El módulo de Corte Computarizado de aSa presenta instrucciones paso a paso para el personal del taller. En las instrucciones se especifican el número de barras que se necesitan por carga, las paradas que se establecerán y las ubicaciones de los recipientes en los que se depositarán las barras cortadas. Además, en el informe se indica en qué momento etiquetar los artículos finalizados, cuándo se necesita un servicio de grúa, cuáles son los recipientes que se vaciarán y el orden en que esos recipientes se reutilizarán.

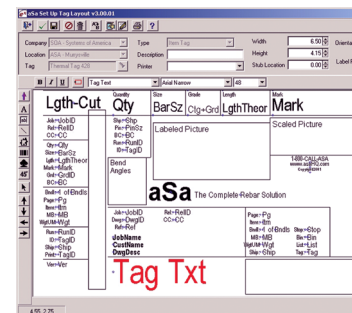
Corte de aSa también:

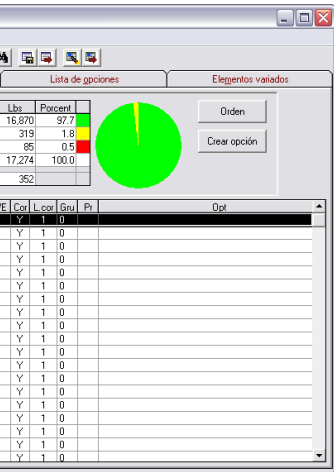
- tiene en cuenta el diseño de su taller, las características de su línea de corte, las longitudes del material en existencia, la sincronización de la grúa, las capacidades de levantamiento de peso, las clasificaciones de doblado y las reglas de empaquetado;
- agrupa artículos especiales y fabrica pedidos parciales;
- realiza sustituciones y maneja diversas longitudes en existencia;
- asigna material al equipo de manera automática o manual;
- crea listas de remanentes anticipadas y programaciones de las grúas; y
- genera informes estadísticos para documentar la eficiencia y el rendimiento.

Más que una simple rutina de corte, El Corte Computarizado de aSa ayuda al personal del taller a empaquetar y procesar el material de manera eficiente en el taller. Por ejemplo, los artículos con características similares se agrupan en paquetes más grandes y, de ese modo, se reducen considerablemente los pedidos de grúas necesarias para mover y cargar material.

Cart.	Form.	Long.	Marca	CC	CC1	Piso/EI	Lbs	DC
1		34-00		0001		1/31	23	0
2		32-00		0001		1/32	43	0
19		30-00		0001		1/33	381	0
24		30-00	QA	0004		1/30	481	0
3		29-00		0001		1/34	58	0
1		28-00		0001		1/35	19	0
2		26-00		0001		1/36	35	0
1		25-06		0001		1/37	17	0
2		25-00		0001		1/38	33	0
110		23-06		0001		1/39	157	0
1		21-00		0001		1/40	14	0
1		20-06		0001		1/41	14	0
122		20-00	CD1	000N		1/31	1630	0
2		19-00		0001		1/42	25	0
6		17-06		0001		1/43	70	0
5		17-00	FA1	000N		1/32	68	0
3		16-06		0001		1/44	33	0
1		15-02	FA2	000N		1/33	10	0
4		15-00		0001		1/45	40	0

La lengüeta Lista de corte de la pantalla de aSa muestra los artículos que se van a fabricar. Sólo haga clic en la casilla sobre la cuadrícula para incluir, excluir o aplicar los elementos seleccionados. Cada vez que se aplica una nueva opción, se vuelven a calcular el rendimiento y se muestran en la parte superior de la pantalla.





Producción muestra una lista de todos los pedidos. Al hacer clic con el botón secundario del mouse se agregan otras opciones de producción para un pedido a la sesión o que se agregan automáticamente los resultados de la pantalla.

El módulo Diseñador de etiquetas de aSa le permite crear de manera sencilla sus propios formatos de etiquetas. Las etiquetas de aSa contienen una gran cantidad de información, que incluye ilustraciones de doblado y códigos de barra lineales y bidimensionales.

aSa automatiza la fabricación en una variedad de equipos de su taller, incluida la Consola de corte con pantalla táctil de aSa. Las instrucciones se pueden descargar a la consola de manera electrónica o al escanear los códigos de barra de las etiquetas.

Interfaces de equipos

En función de los parámetros que defina, cada artículo de una cadena de producción se asigna automáticamente a la línea de corte o a la desbobinadora apropiada. Las opciones de Producción le permiten reasignar máquinas cuando algún equipo no está disponible o está sobrecargado en ese turno.

Las instrucciones de corte y doblado generadas por aSa se pueden descargar a una gran variedad de equipos de fabricación, incluidos los controladores de las desbobinadoras y máquinas de corte fabricadas por CRS Specialties, EVG, KRB Machinery Co., MEP SPA, Rebar Machine Service, Schnell y Stema/Pedax. Para estar a la vanguardia en materia de automatización de talleres, conecte en red la aplicación Producción de aSa a la Consola de corte, un controlador de avanzada que combina la capacidad del software de aSa con el personal y la línea de corte de su taller. Las instrucciones para los equipos se pueden descargar de manera electrónica o incluirse en un código de barras escaneado.

Etiquetas para paquetes de materiales

Cada etiqueta para paquetes de aSa consiste en un documento independiente de corte, doblado, envío e instalación. Las etiquetas contienen una gran cantidad de información sobre el artículo, como el tamaño de la barra (diámetro), grosor, longitud, peso, tipo de doblado y marca de barra, además de la información del trabajo y liberación de inventario. Por otro lado, la etiqueta puede incluir la fecha de envío, mensajes de referencia para el envío y la instalación, texto definido por el usuario y formas, que facilitan el trabajo del personal del taller y de campo.

Las etiquetas de aSa también incluyen códigos lineales y bidimensionales, que se utilizan para hacer el seguimiento de los artículos en el proceso de fabricación o para descargar instrucciones instantáneamente a las máquinas equipadas con escáneres. Cada etiqueta contiene una parte principal, que se adosa al paquete de material, y otra parte secundaria, que se puede retirar en el momento de cargar el camión y guardarse como prueba del envío.

La etiqueta estándar de aSa ha sido diseñada para ser impresa en material nítido, resistente y térmico. Las etiquetas térmicas son resistentes a la decoloración y al agua. Con la herramienta Diseño de etiquetas de aSa, los diseños de etiquetas son tan flexibles como su imaginación: especifique el contenido, el tamaño y la posición de cada elemento de la etiqueta.

• Maneje el material en función de datos precisos

En función de los parámetros que defina, el sistema asigna los elementos de manera automática a la línea de corte o a la desbobinadora apropiada. Las opciones de producción de fácil aplicación evitan asignar incorrectamente a una máquina que está por debajo o por encima de su capacidad.

• Empaquetado más inteligente

En lugar de cortar y retirar un paquete a la vez, Corte computarizado de aSa empaqueta los artículos similares juntos, a fin de evitar pedidos de grúa innecesarios y ahorrar tiempo de producción, tan valioso para usted.

• No es necesario volver a ingresar los datos

La información sobre el trabajo, detalles de barras y medición y presupuesto se pueden leer al instante y de manera automática desde la base de datos cuando selecciona un pedido para fabricar.

Producción de aSa crea una amplia gama de informes de gestión, tales como:

Un resumen completo del proceso para cada pedido, con indicación de totales de peso y cantidad para cada tamaño de barra, grosor, tipo de material y clasificación de doblado.

- Un resumen de filtros y opciones aplicadas para cada proceso de producción.
- Una lista del acero en existencia requerido y los remanentes generados en el proceso.
- Una lista de verificación de paquetes y carga.
- Una lista detallada de artículos y paquetes producidos.

ABC Steel										
Resumen de producción			Sesión: 019242	Taller de Aiken, SC	Fecha de 7/27/2010					
			Ejecución: Preliminar	Turno: Shift 1	Leyenda:					
CC	ICC	Color / Forma	Trabajo	Número	Cliente	Trabajo	Material	Resumen de peso de clase		
								Recta	Doblada	Total
0001			0001	1	ROBINS & MORTIN	Domary Medical Center	FOUNDATION STEEL	29,120	30,666	59,786
0003			0003-test	0028	TEST CUSTOMER	Test job	delete	222	0	222
000N			000N	1	ED SMITH	EDS-19(64) SCHLEY CO	DBL 9X7X45 STAND DES#2	12,396	17,160	29,556

ABC Steel															
Calendario de cizalla			Sesión: 019242	Taller de Aiken, SC	Fecha de 7/27/2010										
			Ejecución: Prelim	Turno: Shift 1	Leyenda:										
Lista	4	Tamaño	5	Grado	60	País	USA	Element	334	Línea de	1	Capacidad	17	Page:	19 of 100
Longitudes 1) 60-00															
Cantidad	Longitud	Cód. control	Clase de	Prioridad	Marca	Cant. etiqueta	Lbs	Hora							
6	26-03	00E9	0	0		80	164	0.8							
6	26-03	00E9	0	0		80	164	0.8							
14	26-02	00E8	0	0		80	382	1.5							
14	26-02	00E8	0	0		80	382	1.5							

ABC Steel													
Lista de comprobación de			Sesión: 019242	Taller de Aiken, SC	Fecha de 7/27/2010								
			Ejecución: Prelim	Turno: Shift 1	Leyenda:								
00E9			Nombre: XYZ HIGH SCHOOL	Trabajo: 2796	Descripción: BUILDING 1100 MASONRY								
			Cliente: KINEO CONST	Versión: 7	Fecha de: 7/27/2010								
Etiqueta	Cargar	Color / Forma	Cantidad	Tamaño	Longitud	Marca	Forma	Lbs	Grado	Revestim	DC	Página /	CL / Etiqueta
Recta													
61			30	5	26-04			824	60	Blk	0	1 / 1	4 / 15
82			30	5	26-04			824	60	Blk	0	1 / 1	4 / 36
87			12	5	24-08			309	60	Blk	0	1 / 4	4 / 41
90			6	5	26-03			164	60	Blk	0	1 / 2	4 / 44
91			6	5	26-03			164	60	Blk	0	1 / 2	4 / 45
97			4	5	24-04			102	60	Blk	0	1 / 5	4 / 51
99			10	5	25-06			266	60	Blk	0	1 / 3	4 / 53
100			10	5	25-06			266	60	Blk	0	1 / 3	4 / 54
105			12	5	24-08			309	60	Blk	0	1 / 4	4 / 59
110			4	5	24-04			102	60	Blk	0	1 / 5	4 / 64
143			4	5	21-11			91	60	Blk	0	1 / 6	4 / 97
148			90	5	20-00			1,877	60	Blk	0	1 / 7	4 / 102
150			4	5	21-11			91	60	Blk	0	1 / 6	4 / 104
183			2	5	12-06			26	60	Blk	0	1 / 12	4 / 137

Applied Systems Associates, Inc.

Desde 1969, Applied Systems Associates, Inc., ha sido una empresa innovadora en tecnología de software de barras de refuerzo. La "Solución completa en barras de refuerzo" de aSa automatiza casi todos los pasos del procesamiento del acero de refuerzo. Los métodos, los procedimientos y las prácticas de presentación desarrolladas por aSa se han convertido en estándares de la industria de barras de refuerzo. aSa no sólo es un desarrollador de software, sino que se enorgullece en ofrecer soluciones completas que incluyen hardware, redes y servicios de tecnología de información, así como un equipo interno de expertos en computación y la industria que proporciona el mejor soporte para los productos. aSa es un Socio certificado de Microsoft (Microsoft Certified Partner) y suministra soluciones comerciales de Sage Software, Inc., y soluciones de ingeniería de Bentley Systems, Inc., incluido el paquete de diseño CAD MicroStation. aSa también desarrolla aplicaciones multimedia personalizadas de capacitación por computadora, y ofrece una línea completa de formularios en papel y suministros de oficina.

- Estimación
- CAD/Despiece
- Lista de barras
- Programación
- Corte computarizado
- Etiquetas
- Interfaces de equipos
- Consola de corte
- Código de barras
- Seguimiento de materiales
- Seguimiento de cargas
- Inventario de paquetes
- Remito
- Gestión de contratos
- Libro de contabilidad general
- Cuentas por cobrar
- Cuentas por pagar
- Nóminas y Recursos Humanos



Applied Systems Associates, Inc.
www.asarebar.com

5270 Logan Ferry Road
Murrysville, PA 15668 USA
1.800.CALL.ASA 1.800.225.5272
+1.724.733.8700

aSa Australia
8 Red Bean Close
Suffolk Park NSW 2481 AU
+61.7.3018.7564

aSa Latinoamérica
9415 Ave. Los Romeros
PMB 144
San Juan, PR 00926 USA
+1.787.533.8484

aSa Medio Oriente
Building 1, Office 125
P.O. Box 500042
Dubai, UAE
+971.4.3756980